



# NISSAN **350Z** E-PROSPEKT

Gespeichert am 19. November 2007 05:09 (GMT)





**Aussen & Innen**

**Lackierung**

**Polsterung**

**Leistung**

**Sicherheit**

**Ausstattung**

**Ausstattungsliste**

**Preise**

**Sonderausstattung**

**Unverbindl. Preisempfehlung**

NISSAN 350Z

# Aussen & Innen

Es kommt auch auf die inneren Werte an

So gut er von aussen aussieht, so gut fühlt sich der 350Z auch innen an. Er tut alles, um Ihnen das Fahren so angenehm wie möglich zu gestalten: angenehm entspannend und angenehm aufregend.

## Innenausstattung



### BOSE 240-Watt-Premium-Audiosystem

Diese Auto-HiFi-Anlage wurde von BOSE eigens für die einzigartige Akustik im 350Z entwickelt. Die Premium-Audioanlage serienmässig im 350Z Pack verfügt über einen 6fach-CD-Wechsler und ein Audio-Pilot-System. Dieses überwacht die Innenraumgeräusche und passt Bässe und Höhen entsprechend an. Die Lautsprecher sind strategisch optimal angeordnet. So befindet sich z.B. der schmale 25-cm-Subwoofer hinter dem Fahrersitz. Hört sich gut an, oder?



### Viel Raum für Gepäck

Ein richtiger Sportwagen mit ausreichend Platz für Gepäck? Der 350Z bietet so viel Kofferraum wie sonst kein anderes 2-sitziges Coupé. Seine 235 Liter bieten bequem Platz für zwei grosse Reisetaschen, einen Koffer oder zwei Golfbags. Zugunsten des Designs auf Funktionalität verzichten? Vergessen Sie's.



### Bordcomputer

Wie kalt ist es draussen? Was ist Ihre Durchschnittsgeschwindigkeit? Alles, was Sie über Ihre Fahrt wissen möchten, ist im Bordcomputer gespeichert: Fahrtzeit und Geschwindigkeit, durchschnittlicher Kraftstoffverbrauch, Reichweite. Sie haben sogar eine Stoppuhr, um die Beschleunigung des 350Z von 0 auf 100 km/h zu messen. Und die einstellbare Leuchte im Drehzahlmesser zeigt Ihnen den perfekten Zeitpunkt zum Hochschalten an.



### Bitte Platz nehmen!

Beim 350Z sind Fahrer- und Beifahrersitz nicht identisch. Zwar geben beide Sitze dem Oberkörper einen sicheren Halt, z.B. durch Flanken, die ein seitliches Verrutschen verhindern, doch der Fahrersitz hat noch einige Extras. Dank spezieller Aussparungen haben Sie schneller Zugriff auf Schaltknopf und Handbremse. Und Ihre Oberschenkel liegen besser auf, sodass die Bedienung der Pedale einfacher wird. Hier sitzen Sie stets auf dem besten Platz – mit voller Rundumsicht und Kontrolle.

## Aussenausstattung



### Design, das Furore macht

Der 350Z ist eine imposante Gesamterscheinung. Doch werfen Sie auch einmal einen Blick auf die Details: die Form der Scheinwerfer und der Türgriffe. Die Doppel-Auspuffrohre aus Edelstahl. Die Aussenrückspiegel. Oder die konkav geformte obere Karosseriepartie, die grossartig aussieht und gleichzeitig die Masse des Fahrzeugs reduziert. An den hochwertigen Teilen aus besten Materialien zeigt sich die Klasse des 350Z auch im Detail.



### Aluminium-Komponenten

Je leichtgewichtiger die Komponenten des 350Z, umso kraftvoller wird er. Die robuste, aber leichte Aluminium-Motorhaube und -Radaufhängung reduzieren das Gewicht des Wagens um einige Kilo. Das verbessert nicht nur das Handling, sondern spart auch noch Kraftstoff.

# Aussen & Innen

Es kommt auch auf die inneren Werte an



## 18"-Leichtmetallfelgen und geschmiedete Leichtmetallfelgen

18-Zoll-Leichtmetallfelgen im 5-Speichen-Design sind beim 350Z serienmässig. Optional können Sie sich auch für geschmiedete und gewichtsreduzierte Leichtmetallfelgen von RAYS Engineering entscheiden. Jede RAYS-Felge wiegt ca. 2.5 kg weniger als die Standardfelge. Und das funktionale 6-Speichen-Styling unterstreicht den sportlichen Charakter des 350Z.



## Doppelte Edelstahl-Auspuffrohre

Klar, jeder Sportwagen braucht ein Doppel-Auspuffrohr. Beim 350Z bekommen Sie zwei Edelstahlrohre, eins rechts, eins links am Heck. So hat Ihr 350Z von vorne bis hinten einen glänzenden Auftritt.

NISSAN 350Z

# Aussen & Innen

## AUSSENFARBEN



A41 Rosso (S)



BW5 Night Blue Metallic (M)



K51 Precision Grey Metallic (M)



G41 Black Pearl Metallic (M)



K23 New Silver Metallic (M)

M=Metallic

NISSAN 350Z

# Aussen & Innen

## INNENRAUMFARBEN



Stoffsitze, Charcoal Black



Ledersitze, Charcoal Black



Ledersitze, Alezan-Orange (inkl. Lederpaket)



Ledersitze, Frost Grey

NISSAN 350Z

# Leistung

## Sportwagen-Herkunft verpflichtet

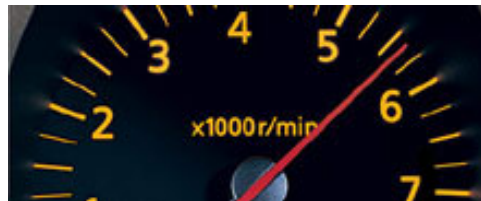
Der kraftvolle Sound des Motors. Die direkte Ansprache bei der Beschleunigung. Die extreme Strassenhaftung in Kurven und die hervorragenden Bremsen. Die Rennsport-Herkunft des 350Z können Sie bei jeder Bewegung spüren.

## Motor



### 3.5-l-V6-Motor mit 313 PS (230 kW)

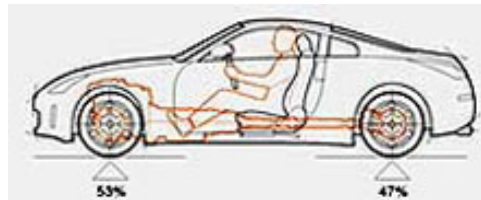
Einmal reinen Fahrspass, bitte! Der neue 350Z liefert 230 kW bzw. 313 PS pure Power bei 6'800 U/min – und sonst nichts. Keine Turbos, keine Kompressoren, keine Spielereien. Der 3.5-l-V6-Motor ist ein normal belüfteter Saug-Motor, der bei jeder Drehzahl kraftvoll beschleunigt – dank seiner 358 Nm bei flacher Drehmomentkurve. Hinzu kommen ein optimiertes Kühlsystem, ein Lufteinlasssystem, das die Volumeneffizienz erhöht, ein neuartiger Auspuffkrümmer und variable Ventilsteuerzeiten. Kraftstoffverbrauch in l/100 km: innerorts 16.8, ausserorts 8.8, kombiniert 11.7; CO<sub>2</sub>-Emissionen kombiniert 280 g/km (99/100/EU), Energieeffizienz-Kategorie G.



### 0–100 km/h in 5.7 Sekunden

Die Beschleunigung beginnt mit einem tiefen Atemzug. Der hubraumstarke Motor des 350Z saugt eine gewaltige Menge an Luft an, um ein breites Drehmomentband zu erzeugen – rekordverdächtige 358 Nm. So können Sie in jedem Gang mühelos beschleunigen und aus niedrigen Drehzahlen schnell Geschwindigkeit aufbauen. Sobald Sie aufs Gas drücken, drückt Sie die Beschleunigung in den Sitz – egal bei welcher Geschwindigkeit.

## Fahrwerk & Bremsen



### Perfekte Balance

Mit seiner Gewichtsverteilung von 53 % vorne und 47 % auf der Hinterachse ist der 350Z ein Musterbeispiel an Stabilität. Stellen Sie es sich vor: Sie nähern sich einer Kurve. Sie bremsen vorher scharf ab und das Gewicht des 350Z verlagert sich nach vorne. Die Vorderräder pressen sich stärker auf die Strasse und geben Ihnen mehr Traktion durch die Kurve. Am Scheitelpunkt beschleunigen Sie und das Gewicht verschiebt sich nach hinten – bis annähernd eine 50:50-Balance entsteht. Das Resultat: mehr Stabilität, besserer Grip, eine schnellere Kurvenfahrt.



### Langer Radstand für hohe Geschwindigkeiten

Die Sportwagen-Herkunft des 350Z erkennt man leicht an seiner Form. Fast scheint es, als sei er wie ein Formel-Rennwagen um die weit an den Ecken platzierten Räder herum gegossen worden. Indem der Motor nach hinten, der Kraftstofftank nach vorn und der Fahrersitz Richtung Mitte verschoben wurden, haben wir den Schwerpunkt in die Mitte gelegt. Das Ergebnis: Der lange Radstand und das zentrierte Gewicht sorgen für optimale Stabilität – auch bei hohen Geschwindigkeiten. Baseline Text Baseline text for the feature. Max size = 300 chars Body Text



### Brembo-Bremsen

Der 350Z beschleunigt nicht nur wie ein Rennwagen, er stoppt auch wie einer – dank seiner Brembo-Bremsen, die im Motorsport weltbekannt sind. Jeweils zwei Kolben vorn und hinten pressen die Bremsbeläge mit hohem Druck gegen die gross dimensionierten Bremsscheiben. Die belüfteten Scheiben leiten die Hitze effektiv ab und sind dadurch resistent gegen nachlassende Bremskraft. So können Sie sich stets 100%ig auf Ihre Bremsen verlassen.



### Drei Bremssysteme

Drei Bremssysteme arbeiten zusammen, damit Sie sicher zum Stehen kommen. Die elektronische Bremskraftverteilung (EBD) sorgt dafür, dass auf die Hinterräder je nach Beladung und Strassenoberfläche die optimale Bremskraft wirkt. Der NISSAN Bremsassistent hilft Ihnen dabei, mit minimalem Druck aufs Bremspedal die maximale Bremskraft zu erzielen. Und ABS verhindert ein Blockieren der Räder, sodass Sie das Fahrzeug unter Kontrolle behalten.

# NISSAN 350Z Leistung

	TREIBSTOFFVERBRAUCH	CO2-Emission g/km	DURCHSCHNITTLICHER TREIBSTOFFVERBRAUCH
3.5 l V6 24V (Coupé)	11.7	280	<b>G</b>

Legende  
Legende



# NISSAN 350Z Sicherheit

## Hier sind Sie in Sicherheit

Stimmt, der 350Z spricht hauptsächlich Herz und Seele an. Doch auch die Vernunft kommt nicht zu kurz: Der 350Z verfügt über eine hochmoderne und effiziente Sicherheitsausstattung.

## Aktive Sicherheit



### Drei Bremssysteme

Drei Bremssysteme arbeiten zusammen, damit Sie sicher zum Stehen kommen. Die elektronische Bremskraftverteilung (EBD) sorgt dafür, dass auf die Hinterräder je nach Beladung und Strassenoberfläche die optimale Bremskraft wirkt. Der NISSAN Bremsassistent hilft Ihnen dabei, mit minimalem Druck aufs Bremspedal die maximale Bremskraft zu erzielen. Und ABS verhindert ein Blockieren der Räder, sodass Sie das Fahrzeug unter Kontrolle behalten.



### Elektronisches Stabilitätsprogramm (ESP)

Bei Notfall-Manövern hilft ESP dem 350Z, in der Spur zu bleiben. Eine Vielzahl von elektronischen Sensoren überwacht die Drehgeschwindigkeit der Räder und den Lenkeinschlag. Das System reduziert den Motorschub und bremst die Räder einzeln ab, um so ein Unter- oder Übersteuern auszugleichen. Zum ESP gehört ein Traktions-Kontrollsystem (TCS), das das Durchdrehen der Räder bei voller Beschleunigung vermindert.



### Differential mit begrenztem Schlupf

Wenn Sie eine Kurve scharf nehmen, dann hält das Differential mit begrenztem Schlupf den 350Z stabil. Es verlagert die Kraft auf das Hinterrad mit der meisten Traktion. So bleibt Ihr Wagen immer in der Richtung, in die Sie fahren wollen.

## Passive Sicherheit



### Rundum-Airbag-Schutz

Der 350Z hat Front-, Seiten- und Kopfairbags. Das bedeutet, dass Sie und Ihr Beifahrer im Falle des Falles geschützt sind – egal ob der Aufprall von der Seite, von vorne oder von hinten kommt.



### Gurtkraftbegrenzer und Gurtstraffer

Im Falle eines Unfalls wird die Kraft gemessen, die auf die Sicherheitsgurte wirkt. Wenn Ihr Körper zu stark auf den Gurt drückt, dann sorgt der Gurtkraftbegrenzer dafür, dass er ein wenig nachgibt und keine Verletzungen verursacht. Die Gurtstraffer stellen sicher, dass Ihr Gurt jederzeit optimal sitzt, egal ob Sie dicke oder lockere Kleidung tragen.

# NISSAN 350Z

## Modellvarianten

### AUSSTATTUNGSVARIANTEN

Keine verwirrenden Modellvarianten: einfach zweimal purer Fahrgenuss im 350Z.

#### **Ausstattungsvariante : 350Z**

Der 350Z ist die perfekte Mischung aus Stil und Technologie. Mit Ausstattungsmerkmalen wie dem Lenkrad und dem Schaltknopf aus Leder, um Ihre Sinne zu verwöhnen. Und mit einer Sicherheitsausstattung (wie dem Rundum-Airbag-Schutz), die Ihnen ein beruhigendes Gefühl gibt.

**Preis ab CHF 49'900**

#### **Ausstattungsvariante : 350Z Pack**

Luxuriöses Inneres: Der 350Z Pack verwöhnt Sie mit einem hochwertigen BOSE-Audiosystem, einer Geschwindigkeitsregelanlage und beheizbaren schwarzen Ledersitzen.

**Preis ab CHF 53'900**

Alle Preisangaben in CHF sind unverbindliche Preisempfehlungen inklusive 7.6% MwSt. Änderungen der beschriebenen Modelle bleiben vorbehalten. Ihr NISSAN Händler informiert Sie gerne über etwaige Änderungen.

NISSAN 350Z  
**Modellvarianten**  
**AUSSTATTUNG & SONDERAUSSTATTUNG**

	350Z	350Z Pack
<b>Komfortausstattung</b>		
Klimaautomatik	■	■
Servolenkung	■	■
Bordcomputer mit Stoppuhr-Funktion	■	■
Einstellbare Schalteranzeige	■	■
Öldruckanzeige	■	■
Voltmeter	■	■
Höhenverstellbares Lenkrad	■	■
Elektrisch verstell- und beheizbare Aussenspiegel	■	■
Elektrische Fensterheber	■	■
Tempomat mit Bedienung am Lenkrad	□	■
Brillenhalter	■	■
Höhenverstellbarer Fahrersitz	■	■
Sonnenblenden mit abdeckbarem Spiegel	■	■
Lederlenkrad	■	■
Lederschaltknopf und -handbremsgriff	■	■
Spezifisch ausgeformte Sportsitze für Fahrer und Beifahrer	■	■
Sitzbezüge Stoff	■	
Ledersitze Charcoal beheizbar		■
Telefonintegration mit Freisprechanlage	■	■
Zentralverriegelung mit Fernbedienung (deadlock)	■	■
Beleuchtete Becherhalter	■	■
Staufach in der Mittelkonsole und abschliessbares Gepäckfach hinter dem Beifahrersitz	■	■
2 Ablagefächer hinten (eines, mit Navigationssystem)	■	■
2 12-V-Anschlüsse	■	■
Aussentemperaturanzeige		

# Modellvarianten

## AUSSTATTUNG & SONDERAUSSTATTUNG

	350Z	350Z Pack
Sportsitze elektrisch verstellbar	■	■
Bluetooth®-Telefonintegration mit Freisprechanlage und Fernbedienung	■	■
Kreditkarten-Fach	■	■
Kartennetz	■	■
Lederpaket in Alezan Orange (Sitze, Schalthebel, Handbremse)		□
<b>Aussen</b>		
Aero Pack (Spoiler und Spoilerlippe vorne, Luftleitbleche, Verkleidungen und Diffusor am Unterboden)	■	■
18" Leichtmetallfelgen RAYS, geschmiedet	□	□
Auspuffendtopf mit zwei Endrohren	■	■
Bereifung 225/45W R18 91W/245/45W R18 96W	■	■
18" Leichtmetallfelgen (8JJ x 18" / 8.5JJ x 18")	■	■
<b>Radio &amp; Navigation</b>		
160-W-Audiosystem mit Radio/Tonband und 4 Lautsprechern	■	
240-W-Bose™-Audiosystem mit Radio/Tonband, 6 Lautsprechern und 10"-Subwoofer		■
Audio-Fernbedienung am Lenkrad	■	■
CD-Wechsler (6 CD)	■	■
DVD-Navigationssystem Birdview mit 7"-Farbbildschirm und dynamischer Verkehrsführung TMC		□
<b>Sicherheit</b>		
Brembo-Bremsanlage	■	■
ABS, EBD (elektronische Bremskraftverteilung) und Bremsassistent	■	■
ESP (elektronisches Stabilitätsprogramm) mit TCS (Traktionskontrolle)	■	■
Aktive Kopfstützen	■	■
Front- und Seitenairbags	■	■

# Modellvarianten

## AUSSTATTUNG & SONDERAUSSTATTUNG

	350Z	350Z Pack
Vorhangairbags	■	■
Gurtstraffer und Gurtkraftbegrenzer	■	■
Bi-Xenon Scheinwerfer inkl. Scheinwerferreinigungsanl. und aut. Leuchtweitenregul.	■	■
Elektronische Wegfahrsperrung NATS	■	■
Rücklichter mit LED-Technologie	■	■
<b>Services</b>		
Garantieverlängerung auf 5 Jahre oder 100'000 km. Zwischen 1 und 12 Monat(en) nach Erstimmatrikulation.	□	□
Garantieverlängerung auf 5 Jahre oder 100'000 km. Zwischen 12 und 36 Monaten nach Erstimmatrikulation.	□	□
Garantieverlängerung auf 5 Jahre oder 150'000 km. Zwischen 1 und 12 Monat(en) nach Erstimmatrikulation.	□	□
Garantieverlängerung auf 5 Jahre oder 150'000 km. Zwischen 12 und 36 Monaten nach Erstimmatrikulation.	□	□

### Legende

■ serienmässig

□ optional

■ Teilweise serienmässig

Alle Preisangaben in CHF sind unverbindliche Preisempfehlungen inklusive 7.6% MwSt. Änderungen der beschriebenen Modelle bleiben vorbehalten. Ihr NISSAN Händler informiert Sie gerne über etwaige Änderungen.

NISSAN 350Z

# Preise

## PREISÜBERSICHT

	Ausstattungsvariante	Motorserievariante	UNVERBINDL. PREISEMPFEHLUNG inkl. MwSt	UNVERBINDL. PREISEMPFEHLUNG exkl. MwSt.
3.5 I V6 24V	350Z	Coupé	CHF 49'900	CHF 46'375
3.5 I V6 24V	350Z Pack	Coupé	CHF 53'900	CHF 50'093

NISSAN 350Z  
**Preise**  
**SONDERAUSSTATTUNG**

	350Z	350Z Pack	Unverbindl. Preisempfehlung ab inkl. MwSt	Unverbindl. Preisempfehlung ab exkl. MwSt.
<b>Komfortausstattung</b>				
Tempomat mit Bedienung am Lenkrad	<input type="checkbox"/>	<input checked="" type="checkbox"/>	CHF 900.00	CHF 831.60
Lederpaket in Alezan Orange (Sitze, Schalthebel, Handbremse)		<input type="checkbox"/>	CHF 800.00	CHF 743.50
<b>Aussen</b>				
18" Leichtmetallfelgen RAYS, geschmiedet	<input type="checkbox"/>	<input type="checkbox"/>	CHF 1'600.00	CHF 1'478.40
<b>Radio &amp; Navigation</b>				
DVD-Navigationssystem Birdview mit 7"-Farbbildschirm und dynamischer Verkehrsführung TMC		<input type="checkbox"/>	CHF 3'000.00	CHF 2'788.10
<b>Services</b>				
Garantieverlängerung auf 5 Jahre oder 100'000 km. Zwischen 1 und 12 Monat(en) nach Erstimmatrikulation.	<input type="checkbox"/>	<input type="checkbox"/>	CHF 1'200.00	CHF 1'115.24
Garantieverlängerung auf 5 Jahre oder 100'000 km. Zwischen 12 und 36 Monaten nach Erstimmatrikulation.	<input type="checkbox"/>	<input type="checkbox"/>	CHF 1'300.00	CHF 1'208.17
Garantieverlängerung auf 5 Jahre oder 150'000 km. Zwischen 1 und 12 Monat(en) nach Erstimmatrikulation.	<input type="checkbox"/>	<input type="checkbox"/>	CHF 1'700.00	CHF 1'579.93
Garantieverlängerung auf 5 Jahre oder 150'000 km. Zwischen 12 und 36 Monaten nach Erstimmatrikulation.	<input type="checkbox"/>	<input type="checkbox"/>	CHF 1'800.00	CHF 1'672.86

Legende

serienmässig     
  optional     
  Teilweise serienmässig

Alle Preisangaben in CHF sind unverbindliche Preisempfehlungen inklusive 7.6% MwSt. Änderungen der beschriebenen Modelle bleiben vorbehalten. Ihr NISSAN Händler informiert Sie gerne über etwaige Änderungen.

# NISSAN 350Z Zubehör

## PREISE

	PREIS IN CHF inkl. MwSt	PREIS IN CHF exkl. MwSt.	BESTELLCODE
<b>Aussen</b>			
18"-Winterkomplettradsatz	CHF 3'990.00	CHF 3'708.18	WRALP Z3318 FR
<b>Innenraum</b>			
Kofferraummatte	CHF 150.00	CHF 138.60	KE840 CD081
Kofferraumabdeckung	CHF 230.00	CHF 212.50	KE964 CD000
<b>Sicherheit</b>			
Akustische Parkhilfe mit 4 Sensoren an Heckstossstange	CHF 1'200.00	CHF 1'108.80	KE511 99900

Zubehör durch Händlernachrüstung. Alle Preisangaben in CHF sind unverbindliche Preisempfehlungen inklusive 7.6% MwSt (sofern nicht anders angegeben). Preise inklusive Montage Bei allen teilnehmenden NISSAN Partnern.



,  
Tel.  
Fax

