



Ihr persönlicher Mazda MX-5 Konfigurator

Nachdem Sie nun einiges über den Mazda MX-5 gelesen haben, haben Sie jetzt die Möglichkeit, das für Sie passende Modell zusammenzustellen.

Auf der nächsten Seite finden Sie eine Reihe von Ankreuzkästchen. Kreuzen Sie einfach die gewünschte Karosserieform und die gewünschten Merkmale an, damit Sie Ihr Wunschauto immer griffbereit haben. Sie können Ihre Liste auch Ihrem Mazda Händler zeigen, der für Sie gerne eine Probefahrt arrangiert, damit Sie die Faszination des Mazda MX-5 hautnah erfahren können.



Bose®, das Bose-Logo, AudioPilot®, Nd®, Richbass® und Nd® Richbass® sind eingetragene Warenzeichen der Bose Corporation in den USA und anderen Ländern. Abgedruckt mit Genehmigung.

Die Wortmarke Bluetooth® und die Logos sind Eigentum der Bluetooth SIG, Inc. und jegliche Verwendung dieser Marken durch die Mazda Motor Company erfolgt unter Lizenz. Sonstige Warenzeichen und Handelsnamen sind Eigentum ihrer jeweiligen Inhaber.

Die abgebildeten Modelle, die Ausstattung und die technischen Daten können gegenüber den in der Schweiz verkauften Modellen Abweichungen aufweisen. Werk und Importeur behalten sich das Recht vor, Änderungen ohne Vorankündigung vorzunehmen. Wenden Sie sich bitte an Ihren Mazda Vertreter oder besuchen Sie uns auf www.mazda.ch.

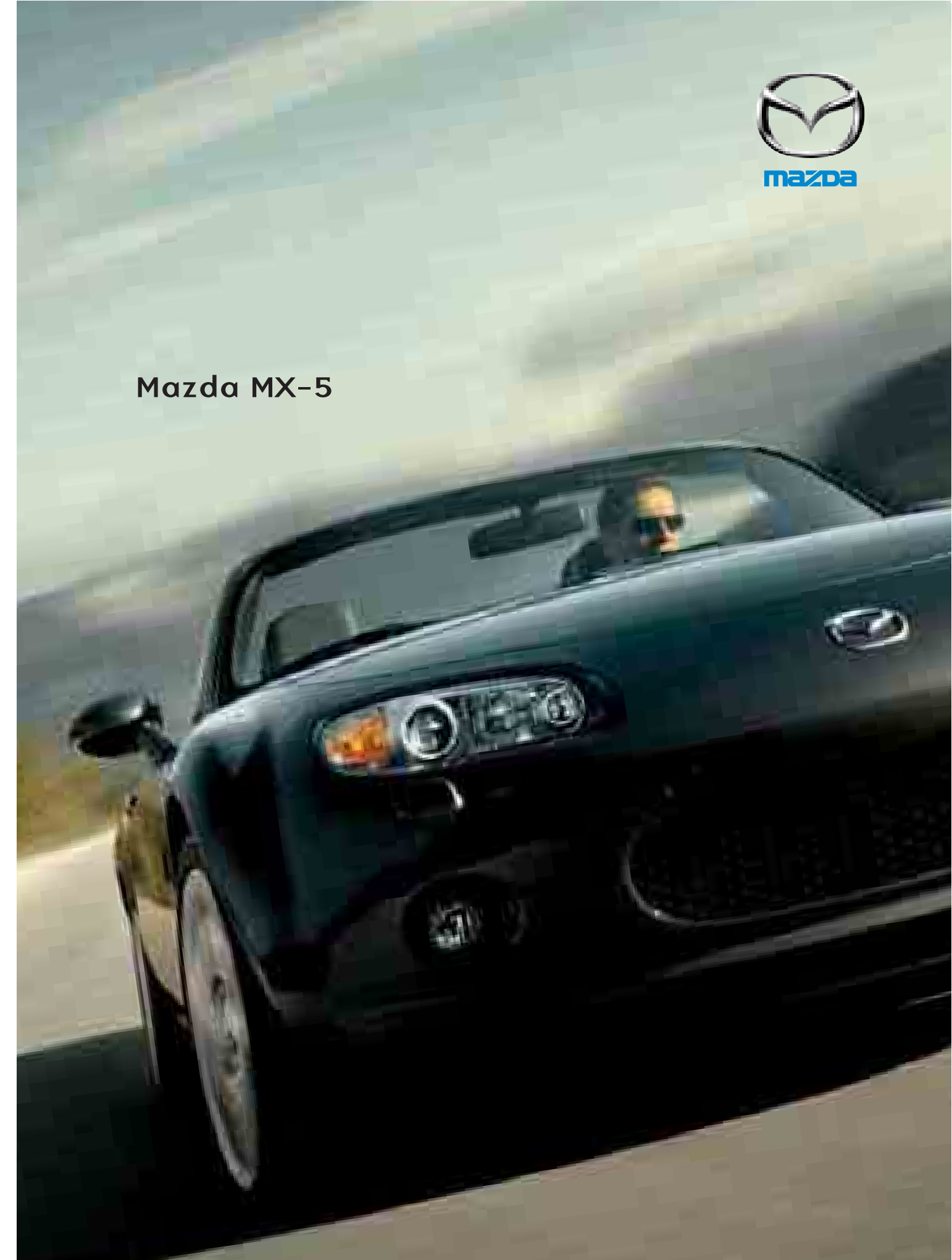
Oktober 2006

BJN 302723/CHDV2

Internet: www.mazda.ch



Mazda MX-5



zoom-zoom



Während der Original Mazda MX-5 den Roadster-Markt revolutionierte, haucht der neue Mazda MX-5 einer Automobil-Ikone neues Leben ein. Inspiriert durch die Philosophie von «Jinba Ittai», dem Einklang zwischen Reiter und Pferd, hat Mazda einen Sportwagen entwickelt, der mit dem Fahrer auf eine Art und Weise verschmilzt, die es im Roadster-Bereich nie zuvor gegeben hat. Eine Eintracht, die alle Wünsche zu einer gemeinsamen Absichtserklärung bündelt und den Weg frei macht für ein Fahrerlebnis aus Spass, Spannung und Abenteuer. Hier steigt man nicht in einen Roadster, hier folgt man einer Bestimmung und erlebt zwei Welten, die eine eingeschworene Gemeinschaft bilden, welche nur der Richtung des nächsten Adrenalinstosses folgt. Eigenständig. Wild entschlossen. Und doch harmonisch miteinander verbunden für ein Leben von erfüllter Kraft. Der faszinierende Beginn einer kongenialen Partnerschaft. Der neue Mazda MX-5. Now that's Zoom-Zoom.

Jinba Ittai

Wir sind an den neuen Mazda MX-5 mit grosser Hingabe herangegangen. Von Anfang an wollten wir die Voraussetzungen schaffen für einen Einklang zwischen Fahrer und Fahrzeug, was wir bei uns «Jinba Ittai» nennen.

Brilliant Black (A3F)

Marble White (A5M)

True Red (A4A)

Copper Red Mica (32V)

Galaxy Grey Mica (32S)

Highland Green Mica (35K)

Sunlight Silver Metallic (22V)

Stormy Blue Mica (35J)

Black (vinyl or premium cloth)

Tan premium cloth

Blue premium cloth

Grey premium cloth

Green premium cloth

Crème premium cloth

Mazda MX-5 Roadster
(mit Soft-Top)

Mazda MX-5 Roadster Coupe
(mit faltbarem Hard-Top)

Motor und Getriebe

1.8 (126 PS) – 5-Gang-Getriebe – nicht verfügbar für Roadster Coupe

2.0 (160 PS) – 5-Gang-Getriebe

2.0 (160 PS) – 6-Gang-Getriebe

Modellverfügbarkeit

Confort (verfügbar mit 1.8 [126 PS], 5-Gang-Getriebe)

Exclusive (verfügbar mit 2.0 [160 PS], 5-Gang-Getriebe)

Sport (verfügbar mit 2.0 [160 PS], 6-Gang-Getriebe)

Optionen (z. B. Metallic-Lackierung, Klimaautomatik, Bose®-Sound-System). Die komplette Liste der Optionen finden Sie auf den Seiten 41–45.

Wagenfarbe

Sitzbezüge

Soft-Top Verkleidungen

Serviceoptionen (z. B. persönliches Finanzierungs- und Versicherungspaket, «Service Plus»-Inspektionspaket, Garantieverlängerung). Siehe Seiten 36/37.



16 Einklang

Exzellentes Handling kombiniert mit dynamischen Fahreigenschaften.

18 Balance

Sportliche Motoren und optimale Gewichtsverteilung für zusätzliche Leistung.

12 Offenheit

Eine Seele, zwei Versionen. Die einzigartige Auswahlmöglichkeit für erfrischend neue Horizonte.

18 Harmonie

Ästhetik, Funktionalität und Perfektionismus.

22 Vertrauen

Umfassende Sicherheitssysteme.

24 Persönlichkeit

Modellüberblick und Optionen.

36 Unsere Verpflichtung gegenüber den Kunden

Finanzierung und Service.

38 Der Mazda MX-5 in allen Einzelheiten

Technische Daten, Serienausstattung, Optionen, Farben und Innenausstattungen. Konfigurator.







Einklang

Tiefe Verbundenheit fühlen. Pure Lebenslust spüren.
Erleben Sie zwei Herzen. Und einen Schlag.

Gleiten Sie in den Fahrersitz, legen Sie den Gang ein, positionieren Sie Ihren Fuss auf dem Gaspedal – schon ist der Verschmelzungspunkt da. Erhöhte Verwindungssteifigkeit, noch präziseres Lenkverhalten, dazu ein Sportfahrwerk, das sich dem Verlauf der Strasse noch perfekter anpasst. Der Mazda MX-5 begegnet Ihnen mit einer atemberaubenden Fahrdynamik. Zeigen Sie ihm durch ein souveränes Handling, dass er nun auch auf Sie bauen kann.

Mit höchster Präzision reagiert der Mazda MX-5 auf jeden Richtungswechsel und korrespondiert mit jeder Ihrer Bewegungen. Als ob er vorhersehen kann, was Sie als Nächstes vorhaben. Bei so viel Zuverlässigkeit wird er schnell zu einem Teil von Ihnen. Und umgekehrt.



Gewichtsverteilung

Leistung und Gewicht, die zueinander in optimaler Relation stehen. Dazu mehr Ausgewogenheit durch eine 50:50-Gewichtsverteilung. Basis für ein atemberaubendes Mazda MX-5 Fahrgefühl.



Motoren

Sie haben die Wahl zwischen dem leistungsstarken 1.8 (126 PS) oder dem noch temperamentvolleren 2.0 (160 PS) – beide Motoren bestechen durch ihre sportlichen Leistungen.



Balance

Unmittelbares Reagieren. Zum richtigen Zeitpunkt. Mit Leichtigkeit. Alles eine Frage der Balance.

Sie wollen maximale Leichtigkeit, die im Bruchteil einer Sekunde einen Positionswechsel zulässt? Dazu eine verwindungssteife maximale Solidität, die die Bewegungsenergie nicht absorbiert, sondern kompromisslos dem Vortrieb zuführt? Doch wie lassen sich diese Gegensätze in einem Fahrwerk in Einklang bringen? Die Antwort ist die «Jedes Gramm zählt»-Strategie des Mazda MX-5.

Durch eine intelligente Anordnung der Hauptkomponenten und durch eine sorgfältige Untersuchung aller Einzelteile, bei der traditionelle Materialien durch solche ersetzt wurden, die dem neuesten Stand der Technik entsprechen, konnte das Gesamtgewicht des Mazda MX-5 deutlich verringert werden. Das Ergebnis ist ein eindrucksvolles Verhältnis zwischen Kraft und Gewicht, das noch effektiver zum Einsatz kommt durch die 50:50-Gewichtsverteilung von Frontmotor und Heckantrieb. Über alle Erwartungen hinaus wird Mazda hier seinem Anspruch gerecht, atemberaubenden Fahrspass zu liefern mit sensationeller Kurventechnik und mit einer Bremsleistung, die den Anforderungen eines Sportwagens mehr als gerecht wird.

Ob Sie sich für den 1.8 (126 PS) oder für den 2.0 (160 PS) mit 5- oder mit 6-Gang-Schaltgetriebe entscheiden, das Resultat ist immer eine perfekte Symbiose aus Kraft und Kontrolle.









Offenheit

Klassischer Roadster Coupe mit Soft-Top oder Roadster Coupe mit neuem, faltbarem Hard-Top. Zwei Dachdesigns. Die einzigartige Wahl.





Mazda MX-5

Ein echter Roadster ist schon etwas ganz Besonderes. Offen und spritzig, wann immer Sie es wünschen; warm und behaglich bei schlechten Wetterverhältnissen. Mit dem beliebten Mazda MX-5 Soft-Top-System und dem cleveren Verschlussmechanismus können Sie das Dach im Handumdrehen schliessen. Das Fahrzeug vermittelt nicht nur einen unmittelbaren Kontakt zur Aussenwelt, es ist ganz einfach grosse Klasse.

Die reichhaltige Auswahl an Farben für die Innenverkleidung des Soft-Tops und das abnehmbare Hard-Top aus dem Zubehörangebot machen den Mazda MX-5 begehrenswerter denn je.

Mazda MX-5 Roadster Coupe*

Mazda Ingenieure sind bekannt für ihren Einfallsreichtum und ihre Originalität. Während sich andere mit unbeholfenen Heckgestaltungen und komplizierten Dachmechanismen zufrieden geben,

ist der Mazda MX-5 Roadster Coupe ein wahres Meisterwerk der stilvollen Automobiltechnik.

Das 3-teilige, elektrisch gesteuerte Dach mit seinem fantastischen, Coupé-ähnlichen Look kann auf

Knopfdruck geöffnet oder geschlossen werden. Es faltet sich in nur 12 Sekunden vollständig

zusammen – ohne im Kofferraum auch nur den geringsten Platz einzunehmen.

* Die Markteinführung des Modells Roadster Coupe ist für Januar 2007 vorgesehen.







Während der Original Mazda MX-5 das moderne Autofahren mit offenem Verdeck neu erfunden hat, entwickelt der neueste Mazda MX-5 den Begriff Roadster sogar noch weiter und überlässt Ihnen selbst die Wahl des Dachsystems. Entscheiden Sie sich für das authentische Soft-Top oder für das praktische, faltbare Hard-Top im Roadster Coupe. Welches Dachsystem Sie auch wählen, sein sportlich-elegantes Design verdeutlicht, weshalb aus dem Mazda MX-5 der weltweit meistverkaufte Roadster wurde.

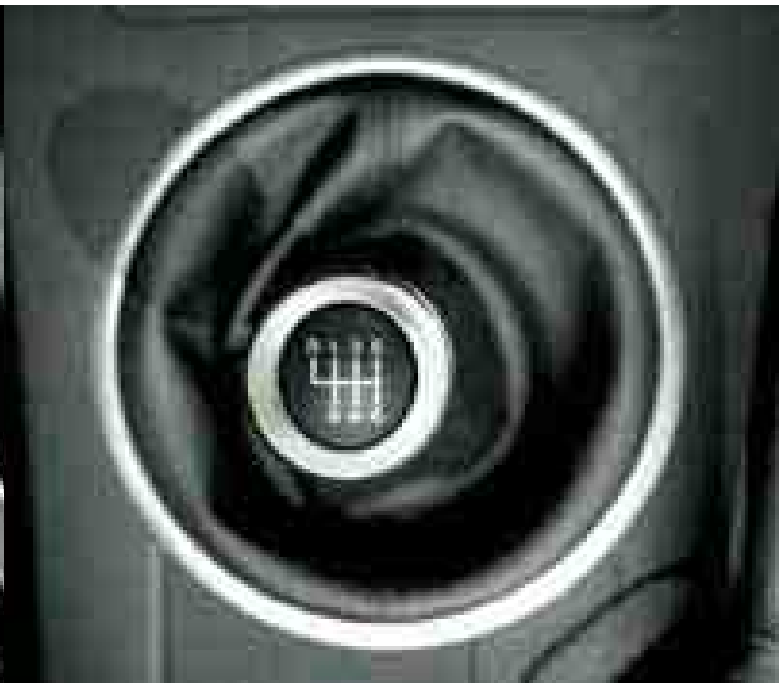


Harmonie

Wenn jedes Detail um Sie herum perfekt gestaltet ist.
Im Mazda MX-5 ist dies eine Selbstverständlichkeit.



Der Mazda MX-5 verwischt die Grenzen zwischen Attraktivität und Funktionalität. Die perfekten Konturen der Sportsitze oder der ergonomisch geformte Lederschaltknauf mit seinen gediegenen Aluminium-Applikationen verleihen dem Fahrzeug seine klassische Ausstrahlung. Im Mazda MX-5 vereinen sich höchste Kunstfertigkeit und gediegene Schlichtheit zu einem der schönsten Beispiele für Vollkommenheit.



Wohin man auch blickt, im Mazda MX-5 trifft Eleganz auf Sportlichkeit. Mit grösster Sorgfalt hergestellte Materialien, rot hinterleuchtete Instrumenten-Tasten, hochwertig glänzende Legierungen, eine Innenausstattung in Piano schwarz – all das wird Ihre Sinne täglich aufs Neue stimulieren.



Freuen Sie sich auf das fortschrittliche keyless entry system, auf Ledersitze und Ledersportlenkrad mit integrierter Audio-Kontrolle für mehr Luxus und Sicherheit. Das Bose® Sound System steigert das Fahrerlebnis mit seinen sieben Lautsprechern und mit dem digitalen 4-Kanal-Equalizer, der sogar weiss, wann die Sonne scheint: Bei geöffnetem Verdeck geht er automatisch in den Open-Air-Modus über.



Vertrauen

Kraft und Sicherheit gehen Hand in Hand.



Airbag-System

Der Mazda MX-5 ist mit zwei Front- und zwei Seitenairbags ausgerüstet für optimalen Schutz im Falle einer Kollision.



ABS und DSC

Das Anti-Blockier-System (ABS) mit Dynamischer Bremsen Control (DBC) macht den Bremsvorgang noch sicherer und komfortabler, während sich die Dynamische Stabilitäts Control (DSC) als zuverlässiges Gegenmittel bei rutschigen und glatten Strassen erweist. Nachlassende Spurstabilität wird sofort erkannt und in Millisekunden wiederhergestellt.

Wind, der durch die Haare weht, vermittelt ein Gefühl von Freiheit. Geborgenheit vermittelt ein Gefühl von Sicherheit, ganz gleich, mit welcher Wucht der Adrenalinschub einsetzen wird. Der Mazda MX-5 kombiniert mühelos sportliche Kraft mit intelligenter Sicherheitstechnik. Für ein befreiendes Fahrgefühl.

Neben der Dynamischen Stabilitäts Control (DSC) und der Antriebsschlupfregelung (ASR) verfügt der Mazda MX-5 auch über eine Elektronische Differenzial-Sperre (EDS), mit der besonders heckgetriebene Sportfahrzeuge bei Kurvenfahrten mehr Vorsprung und Sicherheit herausfahren. Unerschütterliches Vertrauen geniessen auch Mazda's hohe Anforderungen an eine stabile Fahrgastzelle mit Extra-Aufprallschutz und energieabsorbierenden Zonen. Weitere Sicherheitsmerkmale runden das sichere Gefühl ab. Inklusive eines verstärkten Frontscheiben-Rahmens, beheizbarer Rückscheibe und Xenon-Frontlampen mit automatischer Niveauregulierung und Reinigungsanlage.



Persönlichkeit

Geben Sie Ihrer Leidenschaft mehr Anlässe sich zu entfalten.



Wie weit Sie Ihre Leidenschaft für den Mazda MX-5 gehen lassen, liegt ganz bei Ihnen. Drei Ausstattungsvarianten stehen Ihnen zur Wahl sowie exklusive Extras wie Lederausstattung oder Bose® Sound-System. Dazu kommt eine breite Palette an Karosserie- sowie Interieur- und Verdeckfarben, um dem Wagen den unverwechselbaren Stempel Ihres Stils aufzudrücken.



Auf Sie abgestimmt

Zu jeder Reise gehört auch ein grossartiger Soundtrack. Geniessen Sie Ihre Musik mit dem modularen Audiosystem von Mazda. Sie haben eine grosse Auswahl an qualitativ hochwertigen Audio-Komponenten, mit deren Hilfe Sie sich Ihr persönliches In-Car Entertainment zusammenstellen können. Hinzu kommt noch ein leicht zu bedienendes Navigationssystem sowie eine Freisprecheinrichtung: beste Voraussetzungen für entspanntes Fahren.



1 Modulares Audiosystem, verfügbar mit CD-Player, 6-CD-Wechsler mit MP3 Player und MiniDisc™ Player.

2 Navigationssystem, Pfeilsystem.

3 Freisprecheinrichtung, mit oder ohne Sprachsteuerung.

4 Telefonkonsole.

5 iPod-Anschluss.

Mazda et Bose® – eine gemeinsame Entwicklung

Anspruchsvolle Fahrzeugtechnik trifft auf ausgeklügeltes Auto-Sound-Engineering. Von Anfang an arbeiteten Bose® und Mazda Ingenieure Hand in Hand, um ein erstklassiges, für die Akustik des Mazda MX-5 massgeschneidertes Sound-System zu entwickeln. Die herausragenden Leistungen sind deshalb nicht weiter erstaunlich.



Sieben Hochleistungs-Lautsprecher:

- 1 Ein 8-cm-Neodym-Mittel-Hochtöner im Armaturenbrett.
- 2 Zwei 8-cm-Neodym-Mittel-Hochtöner in der Türverkleidung.
- 3 Zwei 20-cm-Nd®-Woofer in der Türverkleidung.
- 4 Zwei 8-cm-Neodym-Mittel-Hochtöner an der hinteren Schottwand.

Systemelektronik:

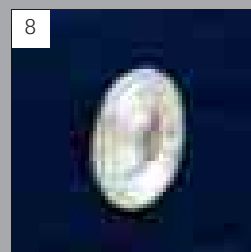
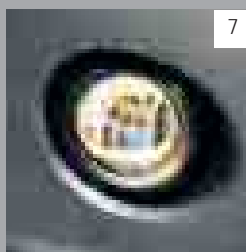
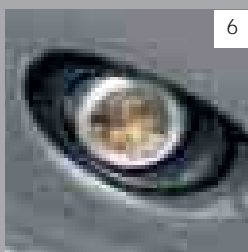
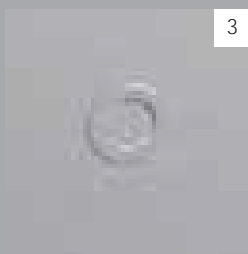
- 5 Digitale Verstärker, eingebaut unter dem Stauraum für das faltverdeck. Einschliesslich der digitalen Signalverarbeitung von Bose®, AudioPilot®, Noise Compensation Technology und vier individuellen Equalizerkanälen, die automatisch zwischen dem Modus «geschlossenes» und «geöffnetes» Verdeck wechseln.
- 6 AudioPilot®-Mikrofon unter dem Armaturenbrett, misst den Geräuschpegel im Innenraum.

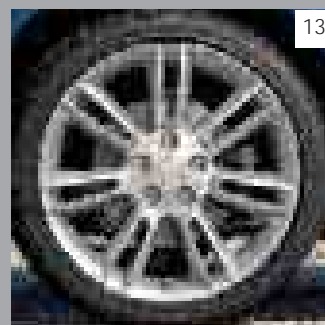
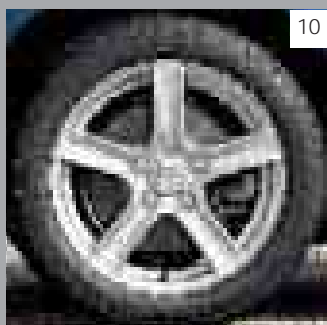


Zeigen Sie Ihre Persönlichkeit

Machen Sie etwas ganz Besonderes aus Ihrem Mazda MX-5. Wählen Sie aus dem reichhaltigen Sortiment diejenigen Leichtmetallräder und Audio-System-Elemente, die Ihnen am besten zusagen. Zur Auswahl steht zudem stilvolles und praktisches Zubehör wie zum Beispiel ein rostfreier Kühlergrill, sportliche und leistungsstarke Nebelscheinwerfer oder eine vom Rennsport inspirierte Domstrebe. Mit Ihrem ganz persönlichen Mazda MX-5 wird jede Fahrt zum unvergesslichen Erlebnis.

- 1 Motorhaubengasdruckdämpfer**
Die perfekte Stütze für Ihre Motorhaube.
- 2 Kühlergrill, rostfrei**
Ein auffallendes und sportliches Stilelement.
- 3 Parksensoren, vorne und hinten**
Einparkhilfe, die vor Hindernissen warnt.
- 4 Schmutzfänger, vorne und hinten**
Schützen die Karosserie vor Schmutz und Steinschlag.
- 5 Domstrebe**
Für noch präziseres Handling.
- 6 Nebelscheinwerfer**
Noch mehr Sportlichkeit und klare Sicht.
- 7 Nebelscheinwerfer, Projektor-Typ**
Ein zusätzlicher Akzent für überragende Beleuchtung.
- 8 Weisse Blinker**
Ein Paar Ersatzblinkerleuchten, komplett mit Glühbirnen.
- 9 Tieferlegung mit Eibach-Fahrwerksfedern**
Tiefere Strassenlage für präziseres Handling und perfektes Design.



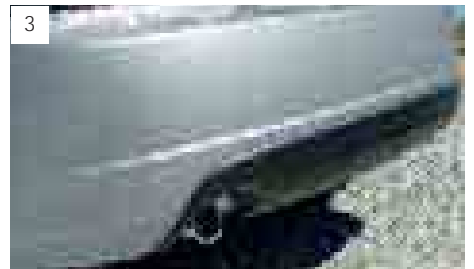


10 **16"-Leichtmetallrad**
Im 5-Speichen-Design (Design 110).

11 **17"-Leichtmetallrad**
Im 10-Speichen-Design (Design 111).

12 **17"-Leichtmetallrad**
Im 5-Speichen-Design (Design 39).

13 **18"-Leichtmetallrad**
Im 7x2-Speichen-Design (Design 40).



1 **Frontschürze, Dynamik**
Leistungsstark und wirkungsvoll.

2 **Heckschürze, Dynamik**
Stilvolle Verbesserung des Luftstroms.

3 **Seitenschweller, Dynamik**
Zeigen Sie Ihre sportliche Seite.

4 **Heckspoiler, Dynamik**
Ein markant sportlicher Ausdruck mit Stil.

5 **Frontschürze, Sport**
Der kraftvolle Blick nach vorn.

6 **Seitenschweller, Sport**
Aerodynamik auf der ganzen Linie.

7 **Heckstossfänger, Sport**
Die perfekte Abrundung punkto Design und Leistung.

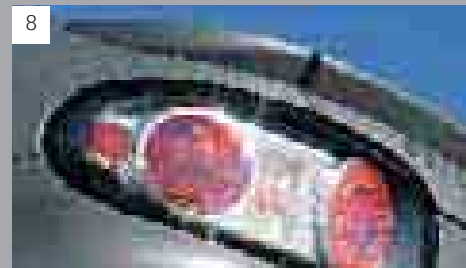
8 **Heckspoiler, Sport**
Schöne Rückansicht.





Sportliche Ambitionen

Mit seinem beispielhaft klassischen Design ist der Mazda MX-5 genau der Sportwagen, in dem man gesehen werden möchte. Zwei Sportpakete, welche die Leistungsfähigkeit des Mazda MX-5 noch unterstreichen, stehen Ihnen zur Verfügung. Wählen Sie diejenige Ausstattung aus, die Ihrem persönlichen Stil am besten entspricht.



Cleverer Entscheidungen

Sie möchten den glänzenden, funkelnden Charakter Ihres Mazda MX-5 hervorheben? Werfen Sie einen Blick auf unser attraktives Sortiment topaktueller, polierter und gebürsteter Aluminium-Applikationen.

Für traditionsbewusste Fahrer vereinen der hölzerne Nardi-Schaltknopf und der Handbremshebel elegantes, klassisches Aussehen mit maximalem Bedienungskomfort.

1 **Design-Bügelverkleidung, verchromt**

Der absolute Trendsetter.

2 **Windstopp, transparent**

Eine klare Sache!

3 **Windstopp, textil**

Hält den Wind effektiv ab.

4 **Auspuffblende**

Ein weiteres Stilelement am Heck.

5 **Tankdeckel, Aluminium gebürstet und poliert**

Mit dem Tankdeckel im Rennsportstil wird jeder Tankstopp zum Genuss.

6 **Türgriffblende, Aluminium gebürstet und poliert**

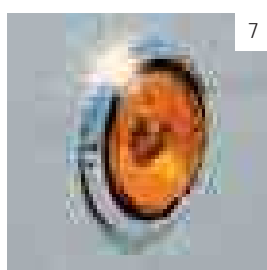
Ein eleganter Einstieg in Ihren MX-5.

7 **Blinkerverkleidung, Aluminium gebürstet und poliert**

Diskretes, aber wirksames Stylingdetail.

8 **Einstiegsblenden**

Zusätzlicher Schutz mit Stil.

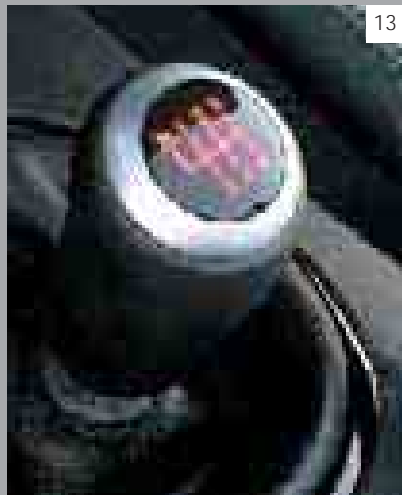




9



10



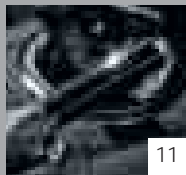
13



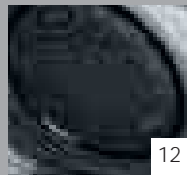
16



18



11



12



14



15



17



19

- 9 **Schaltknopf, Handbremshebel, Schaltknopfumrandung und Armaturenbrettverkleidung, gebürstetes Aluminium**
Weitere Armaturenbrettoptionen in Holz, Classic Red und Galaxy Grey.
- 10 **Schaltknopf, piano-schwarz, mit oder ohne Beleuchtung**
Sieht gut aus und fühlt sich gut an.

- 11 **Handbremshebel und Schaltknopfumrandung, piano-schwarz**
Passt perfekt zum schwarzen Schaltknopf.
- 12 **Lautsprecherumrandung, piano-schwarz**
Sieht genauso gut aus, wie es sich anhört.
- 13 **Schaltknopf, gebürstet, mit oder ohne Beleuchtung**
Auffallender Stil, fest im Griff.

- 14 **Handbremshebel und Schaltknopfumrandung, gebürstet**
Passend zum sportlichen Schaltknopf.
- 15 **Lautsprecherumrandung, gebürstet**
Sportliches Aussehen, toller Sound.
- 16 **Schaltknopf, Holz**
Der traditionelle Stil mit Nardi-Logo.

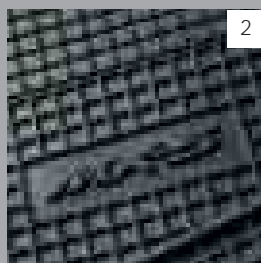
- 17 **Handbremshebel, Holz (und Schaltknopfumrandung, gebürstet)**
Passt perfekt zum traditionellen Schaltknopf.
- 18 **Leichtmetall-Fußstütze**
Ihr linker Fuß hat es verdient.
- 19 **Leichtmetall-Pedalsatz**
Für perfekte Beinarbeit.

Die Feinarbeit

Der Mazda MX-5 lässt keine Wünsche offen. Entdecken Sie unser Angebot an Sicherheits- und Schutzoptionen, einschliesslich Kindersitzen, Heck-Gepäckträgersystemen, massgeschneidertem Reisegepäck und Alarmsystemen. Eine reichhaltige Auswahl, damit Sie auch im Alltag allen Situationen gewachsen sind.



1



2



3



4



5



6



7



8



9



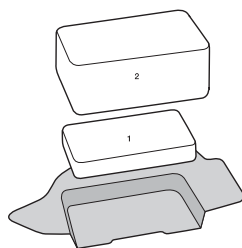
10



11

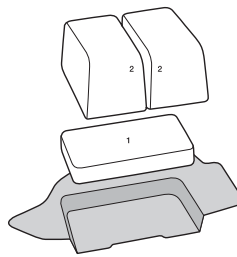


Beide Packtaschen sind speziell für den Ladebereich des Mazda MX-5 entworfen worden und fügen sich perfekt über den Radlaufkästen in den Gepäckraum ein.



**Reisegepäck
Version 1**

- 1 Schuhfach.
- 2 Ladekästen.



**Reisegepäck
Version 2**

- 1 Schuhfach.
- 2 Reisetaschen x 2.

- 1 **«Luxury» oder erstklassige Fussmatten**
Qualität, selbst auf dem Boden.
- 2 **Gummi-Fussmatte**
Widerstandsfähig, langlebig und pflegeleicht.
- 3 **Kartennetz**
Sicheres Aufbewahren von Karten und Dokumenten.
- 4 **Kofferraumschalenwanne**
Hält den Kofferraum sauber, was immer Sie auch transportieren.
- 5 **Aschenbecher-Kit**
Passt genau in die Becherhalterung, für zusätzlichen Komfort.
- 6 **Transportbox, abschliessbar**
Für Extrastauraum und Extrasicherheit.
- 7 **Kindersitz ISOFIX und Kindersitz-Kissen**
Sicherheit und Komfort auch für die kleinsten Passagiere.
- 8 **Seitliche Stoff-Abdeckungen**
Farben wie beim Soft-top.
- 9 **Hard-Top-Ständer**
Stabile und sichere Aufbewahrung für das optionale abnehmbare Hard-Top.
- 10 **Karosserie-Schutzhülle, Indoor**
Schützt gegen Staub und Schmutz.
- 11 **Karosserie-Schutzhülle, Outdoor**
Zur Anwendung das ganze Jahr über, bei jedem Wetter.
- 12 **Markenreisegepäck**
Einschliesslich Schuhfach (Bild) sowie eines Rollwagens oder zweier Reisetaschen mit Mazda MX-5 Logo.
- 13 **Heck-Gepäckträger**
Traditioneller Gepäckträger mit integrierter Bremsleuchte.
- 14 **Heck-Gepäckträger mit Koffer und Lederriemen**
Dieser Koffer passt perfekt zu Ihrem Mazda MX-5.
- 15 **Heck-Gepäckträger mit Ski/Snowboard-Halterung**
Aufladen und ab zur Piste!

Unsere Verpflichtung gegenüber unseren Kunden

Wir bei Mazda sind stolz auf die Qualität jedes einzelnen von uns hergestellten Fahrzeugs. Aber das ist noch nicht alles. Wie unsere Autos sind auch unsere Serviceleistungen von höchster Qualität, denn die Zufriedenheit unserer Kunden steht bei uns an erster Stelle.

Mazda Credit

Mazda Credit bietet Ihnen flexible Finanzierungsmöglichkeiten sowohl für Neuwagen als auch für Occasionen. Leasing, die Lösung, bei der Ihr Kapital frei bleibt. Optionen wie Eintausch oder Rückgabe. Teilzahlungskauf, um jeden Monat ein bisschen mehr Eigentümer zu werden. Optimale Kostentransparenz für Ihre Fahrzeugflotte dank des Full Service Leasing durch Business Partner. Versicherungsleistungen und Kundendienst dank Mazda Assurance Automobile. Kurz: Wir sind Ihr Partner für attraktive Finanzierungsangebote rund um Ihr Fahrzeug. Weitere Informationen zu Mazda Credit finden Sie unter www.mazda.ch

3 Jahre Neuwagen-Garantie

Die Mazda Neuwagen-Garantie gilt für 3 Jahre bzw. bis zu 100 000 Kilometern. Typische Verschleissteile fallen nicht unter diese Garantie.

12 Jahre Garantie gegen Durchrostung

Die Garantie gegen Durchrostung wird für 12 Jahre gewährt. Ihr Mazda Vertragshändler oder Ihre Mazda Vertragswerkstatt führt einmal jährlich eine kostenlose Sichtprüfung am Fahrzeug durch.

3 Jahre Lackgarantie

Mazda gewährt 3 Jahre Garantie auf den Lack, unabhängig von der Laufleistung. Treten während dieser Zeit Mängel am Lack auf, werden sie von einem Mazda Vertragshändler oder einer Mazda Vertragswerkstatt behoben, vorausgesetzt, die Mängel sind vom Hersteller zu vertreten.



Mazda Serviceversprechen

Mehr Service, mehr Wert, mehr Leidenschaft. Kann jemand Ihren Mazda so lieben wie Sie selbst? Wir können es. Wir tun alles, um Ihnen den bestmöglichen Service für Ihren Mazda anzubieten. Das ist der Grund, warum unsere Techniker speziell ausgebildet werden, warum wir nur qualitativ hochwertige Teile einsetzen und warum wir auf jedes verwendete Teil Garantien gewähren. Das Ergebnis: höhere Zuverlässigkeit, mehr Sicherheit, maximaler Wiederverkaufswert – und Fahrspass pur.

3 Jahre Mazda Europe Service

Sorgenfreies Reisen dank Mazda Assistance, die schnell, zuverlässig und kompetent eingreift, wenn Ihr Mazda eine Panne hat, gestohlen wird oder in einen Unfall verwickelt ist.

Original Mazda Teile und Original Mazda Zubehör

Die einzigen Teile, die mit genauso viel Sorgfalt und Leidenschaft angefertigt werden wie Ihr Mazda selbst. Höchste Fertigungsqualität und speziell konzipiert für perfekte Passform und einwandfreie Funktion bei wettbewerbsfähigen Preisen. Natürlich gewähren wir auf diese Teile 12 Monate Garantie ab dem Tag des Einbaus.

Mazda Website, Newsletter und Kundenmagazin

Mazda Initiativen, um die Kommunikation und die freundschaftliche Beziehung zwischen uns und unseren geschätzten Kunden zu fördern.

Mazda Digital Service Record

Das Mazda Digital Service Record-System (DSR) bietet erhöhte Sicherheit gegen gefälschte Service-dokumente und Manipulationen am Tachometer und erleichtert die Aktualisierung der Service-dokumentation. Das in einer zentralen Datenbank gespeicherte DSR ersetzt das bisherige Wartungsheft und gewährleistet eine sichere, genaue und lückenlose Servicedokumentation für die gesamte Lebensdauer des Fahrzeugs.



Mechanische Daten und Verfügbarkeit der Modelle

Motoren:

- 1.8 (126 PS) Benziner
 - 1798-cm³-Reihen-4-Zylinder, 16 Ventile, DOHC, Leistung 93 kW (126 PS) bei 6500 U/min und 167 Nm bei 4500 U/min.
 - CO₂-Emission 174 g/km (Euro 4).
 - Elektronische Kraftstoffeinspritzung.
 - Lichtmaschine – 12V/100A.

- 2.0 (160 PS) Benziner
 - 1999-cm³-Reihen-4-Zylinder, 16 Ventile, DOHC, Leistung 118 kW (160 PS) bei 6700 U/min und 188 Nm bei 5000 U/min.
 - CO₂-Emission 183 g/km (Base), 193 g/km (Sport) (Euro 4).
 - Elektronische Kraftstoffeinspritzung.
 - Lichtmaschine – 12V/100A.

Getriebe:

- 5- (1.8-MZR- und 2.0-MZR-Motoren) oder 6-Gang- (nur erhältlich für 2.0 MZR Sport-) Schaltgetriebe – schafft durch präzises, ruckfreies Schalten ein Gefühl von Einheit zwischen Fahrer und Fahrzeug.
- Hinterradantrieb.

Karosserie:

- Selbsttragende starre und verwindungssteife Ganzstahlkarosserie mit definierten Knautschzonen im Front- und Heckbereich und stabiler Sicherheitszelle für die Fahrzeuginsassen mit Seitenaufprallschutz in den Türen.
- Mazda Advanced Impact Distribution and Absorption System (MAIDAS) für gezielten Schutz des Fahrgastraums bei einem Unfall.
- Zusätzliches Rückhaltesystem (SRS) bestehend aus einem zentralen Steuergerät mit Aufprallsensoren, Gurtstraffern, Gurtkraftbegrenzern und Airbagsystem.
- Zwei Sitze.
- Manuell betriebenes Soft-Top (abnehmbares Hard-Top als zusätzliches Zubehör gegen Aufpreis erhältlich) oder elektronisch betriebenes, faltbares Hard-Top, letzteres für die Versionen Roadster Coupe.

Chassis und Fahrwerk:

- Vorne: Unabhängige Doppelquerlenkeraufhängung mit gasgefüllten Einrohrstossdämpfern sowie obere und untere Aluminium-Stützen für möglichst geringes ungefedertes Gewicht.
- Hinten: Multilenker-Aufhängung mit optimierter Geometrie und gasgefüllten Einrohrstossdämpfern.
- Aufhängungs-Domstrebe (nur Sport).

Bremssystem:

- 4-Rad-Antiblockiersystem (ABS) mit elektronischer Bremskraftverteilung (EBD).
- Vorne: innenbelüftete Scheibenbremsen, 290 mm.
- Hinten: Scheibenbremsen, 280 mm.

Modellverfügbarkeit	1.8 (126 PS)	2.0 (160 PS)
Confort	■	-
Exclusive	-	■
Sport	-	■

■ = verfügbar

Technische Daten

Motoren	1.8 Confort (126 PS)	2.0 Exclusive (160 PS)	2.0 Sport (160 PS)
Hubraum (cm ³)	1798	1999	1999
Bohrung x Hub (mm)	83,0 x 83,1	87,5 x 83,1	87,5 x 83,1
Ventile pro Zylinder	4	4	4
Max. Leistung (kW [PS] / U/min)	93 (126) / 6500	118 (160) / 6700	118 (160) / 6700
Max. Drehmoment (Nm / U/min)	167 / 4500	188 / 5000	188 / 5000
Verdichtungsverhältnis	10,8:1	10,8:1	10,8:1

Getriebe		5-Gang manuell	5-Gang manuell	6-Gang manuell
Typ				
Übersetzungsverhältnis:	1. Gang	3,136	3,136	3,709
	2. Gang	1,888	1,888	2,190
	3. Gang	1,330	1,330	1,536
	4. Gang	1,000	1,000	1,177
	5. Gang	0,814	0,814	1,000
	6. Gang	–	–	0,832
	Rückwärtsgang	3,758	3,758	3,603
Gesamtübersetzung		4,100	4,100	3,727

Lenkung			
Lenkgetriebe	Zahnstangenlenkung mit Servo-Unterstützung		
Kleinsten Wendekreis (von Anschlag bis Anschlag) (m)	10,0	10,0	10,0

Leistungs- und Verbrauchswerte*			
Beschleunigung (0–100 km/h in Sek.) ¹⁾	9,4	7,9	7,9
Höchstgeschwindigkeit (km/h) ²⁾	196	210	210
Kraftstoffverbrauch (l/100 km) ³⁾	städtisch	9,9	10,6
	ausserstädtisch	5,8	6,0
	Gesamt	7,3	7,7
CO ₂ -Emission ³⁾ (g/km)	174	183	193
EU-Schadstoffklasse	Euro 4		
Empfohlener Kraftstoff	Bleifrei 95 RON		
Kraftstofftankkapazität (Liter)	50	50	50

¹⁾ Die Beschleunigung (0–100 km/h in Sek.) für die Version Roadster Coupe beträgt 8,3 (2.0 MZR), 8,2 (2.0 MZR Sport).

²⁾ Die Höchstgeschwindigkeit (km/h) für die Version Roadster Coupe beträgt 215 (2.0 MZR und 2.0 MZR Sport).

³⁾ Kraftstoffverbrauch gemäss 80/1268 EWG (1999/100/EG).



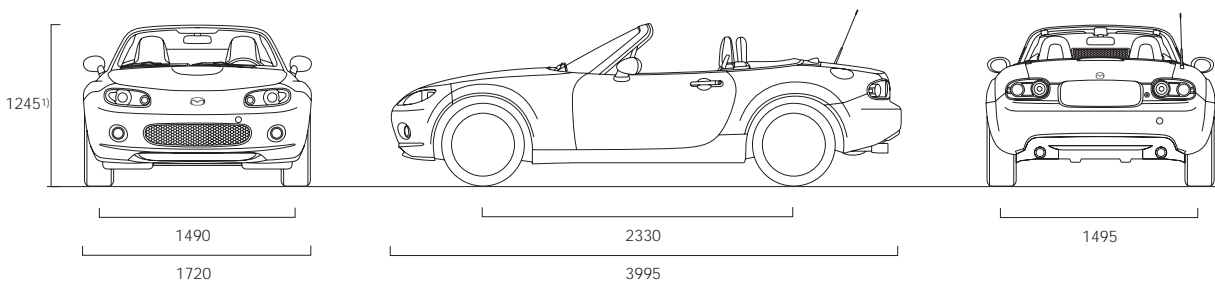
Technische Daten

Fahrzeugabmessungen und -gewichte*

	1.8 Comfort (126 PS)	2.0 Exclusive (160 PS)	2.0 Sport (160 PS)
Gesamtlänge/-breite/-höhe (mm)	3995 / 1720 / 1245 ¹⁾	3995 / 1720 / 1245 ¹⁾	3995 / 1720 / 1245 ¹⁾
Bodenfreiheit zwischen den Achsen – unbeladen (mm)	136	136	136
Spurweite vorne/hinten (mm)	1490 / 1495	1490 / 1495	1490 / 1495
Radstand (mm)	2330	2330	2330
Ladevolumen gemäss VDA (l)	150	150	150
Innenbelüftete Scheibenbremsen vorne, Durchmesser (mm)	290	290	290
Scheibenbremsen hinten, Durchmesser (mm)	280	280	280
Leergewicht (kg) einschl. Fahrer (75 kg) (min.)	1155 ²⁾	1155 ²⁾	1170 ²⁾
Zulässiges Gesamtgewicht (kg)	1365	1365	1365
Zulässige Achslast vorne/hinten (kg)	665 / 705	665 / 705	670 / 705
Motorölvolumen (l)	4.6	4.6	4.6

¹⁾ Fahrzeuggesamthöhe für die Version Roadster Coupe: 1255 mm.

²⁾ Leergewicht für Version Roadster Coupe umfasst zusätzliche 37 kg (für das faltbare Hard-Top), welche zum Basisgewicht hinzugefügt werden müssen.



Ausstattung

Sicherheitsausstattung

	Bild siehe Seite	1.8 Confort (126 PS)	2.0 Exclusive (160 PS)	2.0 Sport (160 PS)
Mazda Advanced Impact Distribution and Absorption System (MAIDAS) zum Schutz der Fahrzeuginsassen	23	●	●	●
Zusätzliches Rückhaltesystem (SRS) – zentrales Steuergerät mit Aufprallsensoren, Gurtstraffer für die Vordersitze, Gurtkraftbegrenzer und Airbagsystem		●	●	●
4-Rad-Antiblockiersystem (ABS) mit elektronischer Bremskraftverteilung (EBD)	23	●	●	●
4-Rad-Scheibenbremsen (vorne: innenbelüftet, hinten: massiv)		●	●	●
Dynamische Stabilitätskontrolle (DSC) mit Traktionskontrolle (TCS)	23	–	●	●
Selbstsperrdifferential (LSD)		–	●	●
Fahrer- und Beifahrerairbag	23	●	●	●
Deaktivierungssystem für Beifahrerairbag		●	●	●
Seitenairbags	23	●	●	●
Sicherheitsgurte: 3-Punkt (ELR) x 2 mit Gurtstraffer und Gurtkraftbegrenzer		●	●	●
Sicherheitsgurt-Anzeige		●	●	●
ISOFIX-Kindersitz-Befestigungspunkte (Beifahrerseite)		●	●	●
Baby- und Kindersitze: Baby Safe Plus (bis 13 kg)		○A	○A	○A
ISOFIX Duo Plus (9–18 kg)		○A	○A	○A
Kid Plus (15–36 kg)		○A	○A	○A
Kindersitz-Kissen: Duo Plus	34	○A	○A	○A
Wegfahrsperr		●	●	●
Einbruchalarm mit Innensensor**		○A	○A	○A

Aussenausstattung

Reifen und Räder: 205/50 R16 auf 6.5J 16"-Stahlfelgen		●	●	–
205/50 R16 auf 6.5J 16"-Leichtmetallfelgen im 5-Speichen-Design (Design 110)	29	○A	○A	–
205/45 R17 auf 7J 17"-Leichtmetallfelgen im 10-Speichen-Design (Design 111)	29	–	○A	●
205/45 R17 auf 7J 17"-Leichtmetallfelgen im 5-Speichen-Design (Design 39)	29	○A	○A	○A
205/40 R18 auf 8J 18"-Leichtmetallfelgen im 7x2-Speichen-Design (Design 40)	29	○A	○A	○A
Reifenpanne-Reparaturkit		●	●	●
Sport-Aufhängung (Bilstein-Stossdämpfer)	28	–	–	●
Eibach-Tieferlegungssatz		○A	○A	○A
Domstrebe: Schwarz		–	–	●
Aluminium	28	○A	○A	○A
Motorhaubengasdruckdämpfer	28	○A	○A	○A
Stossdämpfer, vorne und hinten: in Wagenfarbe		●	●	●
Sportpaket I («Dynamic»): Frontstossfänger, Seitenschweller, Heckstossfänger und Heckspoiler ¹⁾	30 / 31	○A	○A	○A
Sportpaket II («Sportiv»): Front- und Heckschürze, Seitenschweller und 3-teiliger Heckspoiler ^{1)**}	30 / 31	○A	○A	○A
Auspuff: zwei Auspuffrohre		●	●	●
Auspuffblende für beide Standard-Auspuffrohre	32	○A	○A	○A
Kühlergrill: rostfreier Stahl (nicht in Verbindung mit Sportpaket II erhältlich)	28	○A	○A	○A
Schmutzfänger: vorne (nicht in Verbindung mit Sportpaket erhältlich)	28	○A	○A	○A
hinten (nicht in Verbindung mit Sportpaket erhältlich)		○A	○A	○A
Türgriffe: in Wagenfarbe		●	●	●
Wagenfarbe mit poliertem Aluminiumersatz		○A	○A	○A
Wagenfarbe mit gebürstetem Aluminiumersatz	32	○A	○A	○A

● = Serienausstattung; ○ = Option gegen Aufpreis; ○A = Zubehör gegen Aufpreis.

¹⁾ Alle Teile sind einzeln erhältlich. Sportpaket für Version Roadster Coupe ohne Heckspoiler.

** noch zu definieren für Version Roadster Coupe.

Ausstattung

Aussenausstattung

		Bild siehe Seite	1.8 Confort (126 PS)	2.0 Exclusive (160 PS)	2.0 Sport (160 PS)
Blinkerleuchte:	Orange		●	●	●
	Weiss	28	○A	○A	○A
Blinkerumrandung:	poliertes Aluminium	32	○A	○A	○A
	gebürstetes Aluminium		○A	○A	○A
Scheinwerfer:	Halogen, manuelle Leuchtweitenregulierung		●	●	–
	Xenon mit Scheinwerfer-Waschanlage und automatischer Leuchtweitenregulierung		–	–	●
Front- nebelscheinwerfer:	Standard-Typ	28	○A	○A	●
	Projektor-Typ	28	○A	○A	○A
Hinterere Bremsleuchte:	hoch montiert (rot für Softtop-Version, weiss für Roadster Version Coupe)		●	●	●
Nebelschlussleuchte			●	●	●
Parksensor (akustisches Signal):	hinten (nicht verfügbar in Verbindung mit dem Sportpaket)		○A	○A	○A
	vorne und hinten (nicht verfügbar in Verbindung mit dem Sportpaket)**	28	○A	○A	○A
Aussenspiegel:	elektrisch verstellbar und beheizt, Gehäuse in Wagenfarbe		●	●	●
Windschutz- scheibenglas:	vorne HPR (high penetration resistant-)laminiert, grün		●	●	●
Mica- / Metallic-Lackierung		47	○	○	○
Besonderheiten für Modelle mit Soft-Top:	schwarzes Soft-Top aus Vinyl mit beheizten Glasfenstern, manuelle Bedienung	13/14/47	●	–	–
	Soft-Top mit erstklassigem Bezug, beheiztem Glasfenster, manuelle Bedienung (erhältlich in Schwarz oder Sattelbraun)	13/14/47	–	●	●
	Soft-Top mit erstklassigem Bezug, beheiztem Glasfenster, manuelle Bedienung (erhältlich in Schwarz, Blau, Grau, Grün oder cremefarben)	47	○A	○A	○A
	Seitliche Stoff-Abdeckungen (erhältlich in Schwarz, Blau, Grau, Grün, Sattelbraun oder cremefarben)	34	○A	○A	○A
	Abnehmbares Hard-Top in Wagenfarbe mit beheiztem Rückfenster	13 / 14	○A	○A	○A
Faltbares Hard-Top für Roadster Version Coupe:	in Wagenfarbe, mit beheiztem Rückfenster, elektrische Bedienung*	16 / 17	○	○	○
Design- Bügelverkleidung:	gebürstetes Aluminium		–	–	●
	Chrom	32	○A	○A	○A
Tankdeckel:	Wagenfarbe		●	●	●
	poliertes Aluminium**	32	○A	○A	○A
	gebürstetes Aluminium**		○A	○A	○A
Heck-Gepäckträger- system ¹⁾ :	Gepäckträgerbasis, mit eingebautem Bremslicht, maximum 15 kg Ladekapazität	35	○A	○A	○A
	Aluminiumkoffer, mit MX-5 Logo (benötigt Ledergurte zur Befestigung der Gepäckträgerbasis)	35	○A	○A	○A
	Ledergurte zur Befestigung des Koffers auf der Gepäckträgerbasis	35	○A	○A	○A
	Ski / Snowboard-Halterung für Gepäckträgerbasis	35	○A	○A	○A

● = Serienausstattung; ○ = Option gegen Aufpreis; ○A = Zubehör gegen Aufpreis.

¹⁾ Nicht verfügbar für Version Roadster Coupe.

** noch zu definieren für Version Roadster Coupe.



Ausstattung

Komfort

	Bild siehe Seite	1.8 Confort (126 PS)	2.0 Exclusive (160 PS)	2.0 Sport (160 PS)
Zentralverriegelung mit «Superlock»		●	●	●
Keyless-System mit beleuchtetem Signalgeber		●	●	●
Servolenkung		●	●	●
Elektrische Fensterheber mit «One Touch»-Funktion (nur auf der Fahrerseite)		●	●	●
Klimaanlage:	manuell	○	○	–
	automatisch	–	–	●
Kofferraumöffner, elektrisch		●	●	●
Fussmatten:	Gummimatten, Schwarz, mit MX-5 Logo (nur LHD)	○A	○A	○A
	Textilfussmatte, «Luxury», schwarz, mit MX-5 Logo	34 ○A	○A	○A
	Textilfussmatte, «Premium», schwarz, mit MX-5 Logo	○A	○A	○A

Innenausstattung

Sportsitze und integrierte Kopfstützen:	einstellbare Fahrer- und Beifahrer-Lordosenstütze		●	●	●
	stoffbezogen	46	●	●	●
	lederbezogen ²⁾ mit Sitzheizung	46	–	○	○
Windstopp:	Standardausführung	21	●	●	●
	Transparent	32	○A	○A	○A
	Textil	32	○A	○A	○A
Lenkrad:	lederbezogen, mit Audio-Bedienelementen, schwarz	21	–	●	●
Schaltknäuf:	lederbezogen, schwarz		–	●	●
	gebürstetes Aluminium, mit oder ohne Beleuchtung	33	○A	○A	○A
	Pianoschwarz, mit oder ohne Beleuchtung	33	○A	○A	○A
	Holz (Mahagoni) mit Nardi-Logo	33	○A	○A	○A
Schaltknäufumrandung:	Pianoschwarz	33	○A	○A	○A
Handbremshebel:	lederbezogener Griff mit silbernem Freigabeknopf		–	–	●
	Pianoschwarz	33	○A	○A	○A
	gebürstetes Aluminium	33	○A	○A	○A
	Holz (Mahagoni)	33	○A	○A	○A
Einstiegsblenden:	rostfrei, poliert, mit MX-5 Logo	21	–	–	●
	rostfrei, gebürstet, mit MX-5 Logo	32	○A	○A	○A
Fusspedale:	Aluminium	21	–	–	●
	Aluminium (einzigartiges Design)	33	○A	○A	○A
	Fussstütze, Aluminium	33	○A	○A	○A
Türgriffe innen:	Silber		●	●	●

● = Serienausstattung; ○ = Option gegen Aufpreis; ○A = Zubehör gegen Aufpreis.

²⁾ Leder bezieht sich auf Mittelsitzverkleidung und Seitenwülste.



Ausstattung

Innenausstattung

		Bild siehe Seite	1.8 Confort (126 PS)	2.0 Exclusive (160 PS)	2.0 Sport (160 PS)
Audiosystem:	AM/FM-Radio, vier Lautsprecher		●	–	–
	AM/FM-Radio, sechs Lautsprecher		–	●	●
	CD-Modul	26	●	●	●
	MD-Modul (nicht in Verbindung mit dem Navigationssystem)	26	○A	○A	○A
	6-CD MP3 Wechsler-Modul (nicht in Verbindung mit Bose®-Premium-Soundsystem oder Navigationssystem)	26	○A	○A	○A
	iPod-Anschluss (nicht in Verbindung mit 6-CD-MP3-Wechsler-Modul)	26	○A	○A	○A
	AM/FM-Radio und Bose®-Premium-Soundsystem (sieben Lautsprecher, Digitalverstärker mit vier individuellen Equalizerkanälen mit automatischer Anpassung bei geöffnetem oder geschlossenem Top) und 6-CD-Wechsler (nicht in Verbindung mit 6-CD-MP3-Wechsler oder Navigationssystem)	27	–	○	○
	Audio-Bedienelemente am Lenkrad	21	–	–	●
Satelliten-Navigationssystem:	AM/FM-Radio mit CD-Player und CD-basiertem VDO Dayton MS 4200RS System, Pfeilsystem (nicht in Verbindung mit CD, MD, 6-CD-MP3-Wechsler-Modulen oder Bose®-Premium-Soundsystem; Audio-Fernbedienung nicht mehr gültig)	26	○A	○A	○A
Handykonsole:	Schwarz	26	○A	○A	○A
	Freisprecheinrichtung mit oder ohne Sprachsteuerung	26	○A	○A	○A
	Freisprecheinrichtung mit Sprachsteuerung und Bluetooth®		○A	○A	○A
Anzeigen:	Motoröldruckanzeige (Anzeige als Messstab)		●	●	●
	Kühlwassertemperaturanzeige		●	●	●
	Bernsteinrote Beleuchtung	21	●	●	●
	Silberne Messgeräteumrandungen	21	●	●	●
Instrumententafelverkleidung:	Pianoschwarz		●	●	●
	gebürstetes Aluminium	33	○A	○A	○A
	Holz		○A	○A	○A
	Classic Red		○A	○A	○A
	Galaxy Grey (wie Aussenfarbe 32S)		○A	○A	○A
Türlautsprecher-einfassung:	gebürstetes Aluminium (Standard, falls mit angegebenem Bose®-Premium-Soundsystem)	33	○ / ○A	○ / ○A	○ / ○A
	Pianoschwarz	33	○A	○A	○A
Lichtwarner (akustisch)			●	●	
Digitaluhr in Verbindung mit Audioeinheit			●	●	
Innenlicht auf Windschutzscheibenoberleiste			●	●	
Innenspiegel (abblendbar)			●	●	
Konsole mit Getränkehalter			●	●	
Aschenbecher-Kit: passt genau in die Becherhalterung der Türverkleidungen	34		○A	○A	
Zigarettenanzünder			○A	○A	
Abschliessbares Handschuhfach			●	●	
Kartennetz	34		○A	○A	
Ablagemöglichkeiten in der Verkleidung im hinteren Bereich ¹⁾ :	hinter den Vordersitzen	20	●	●	
	hinter den Vordersitzen, mit abschliessbarem Deckel aus rostfreiem Stahl, mit MX-5 Logo	34	○A	○A	
Weitere Ablagemöglichkeiten:	Sitzlehnentasche (Fahrerseite)		●	●	
	Mittelkonsole mit (abschliessbarem) Deckel (hinten)	20	●	●	
	Türtaschen		●	●	
	Frontaufbewahrungsnetz, tunnelartig (Beifahrerseite)		–	–	
Kofferoptionen:	Kofferraumschalenwanne mit MX-5 Logo	34	○A	○A	
	Markenreisegepäck, massgeschneidert für den Ladebereich, mit MX-5 Logo	35	○A	○A	

● = Serienausstattung; ○ = Option gegen Aufpreis; ○A = Zubehör gegen Aufpreis.

¹⁾ Nicht erhältlich in Verbindung mit Version Roadster Coupe.

Ausstattung

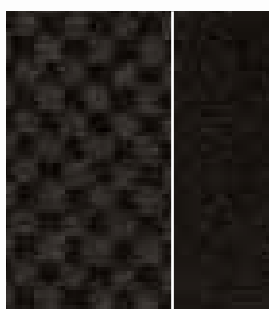
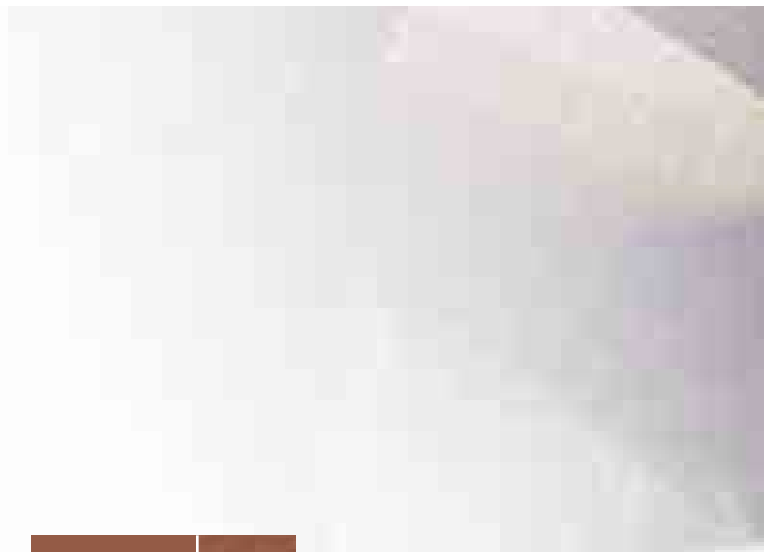
Fahrzeugschutz

		Bild siehe Seite	1.8 Confort (126 PS)	2.0 Exclusive (160 PS)	2.0 Sport (160 PS)
Karosserie- Schutzhülle	Indoor, mit Mazda Logo	34	○A	○A	○A
	Outdoor, mit Mazda Logo	34	○A	○A	○A
Aufbewahrung des abnehmbaren Hard-Tops:	Hard-Top-Ständer	34	○A	○A	○A
	Hard-Top-Schutzhülle		○A	○A	○A

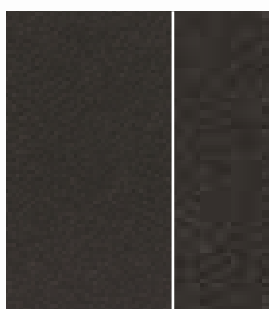
● = Serienausstattung; ○ = Option gegen Aufpreis; ○A = Zubehör gegen Aufpreis.



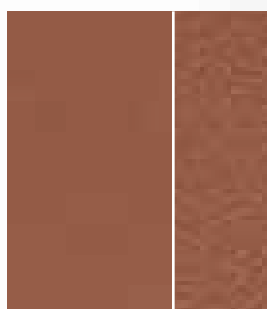
Farben, Sitzbezüge und Soft-Top-Verkleidungen



Stoff Schwarz



Leder Schwarz



Leder Sattelbraun

Modell	Confort		Exclusive und Sport	
	Stoff schwarz	Stoff schwarz	Leder schwarz*	Leder sattelbraun*
Sitzverkleidung				

Soft-Top-Verkleidungen**

Schwarzes Vinyl	■	-	-	-
Erstklassiger schwarzer Bezug	-	■	■	■
Erstklassiger sattelbrauner Bezug*	-	■	■	■
Erstklassiger blauer Bezug***	■	■	■	■
Erstklassiger grauer Bezug***	■	■	■	■
Erstklassiger grüner Bezug***	■	■	■	■
Erstklassiger cremefarbener Bezug***	■	■	■	■

Wagenfarben

Brilliant Black (A3F)	■	■	■	■
Marble White (A5M)**	■	■	■	■
True Red (A4A)	■	■	■	■

Karosseriefarben Mica und Metallic*

Copper Red Mica (32V)	■	■	■	■
Galaxy Grey Mica (32S)	■	■	■	■
Highland Green Mica (35K)	■	■	■	■
Sunlight Silver Metallic (22V)	■	■	■	■
Stormy Blue Mica (35J)	■	■	■	■

■ = verfügbar

* Option gegen Aufpreis

** Nicht verfügbar für die Version Roadster Coupe

*** Optionales Zubehör gegen Aufpreis